

المؤشرات العالمية
وفئات المستثمرين



التعليق على مؤشر

EGX70

التعليق على مؤشر

EGX30

التحليل الفني

لبعض الأسهم

الدعم والمقاومة

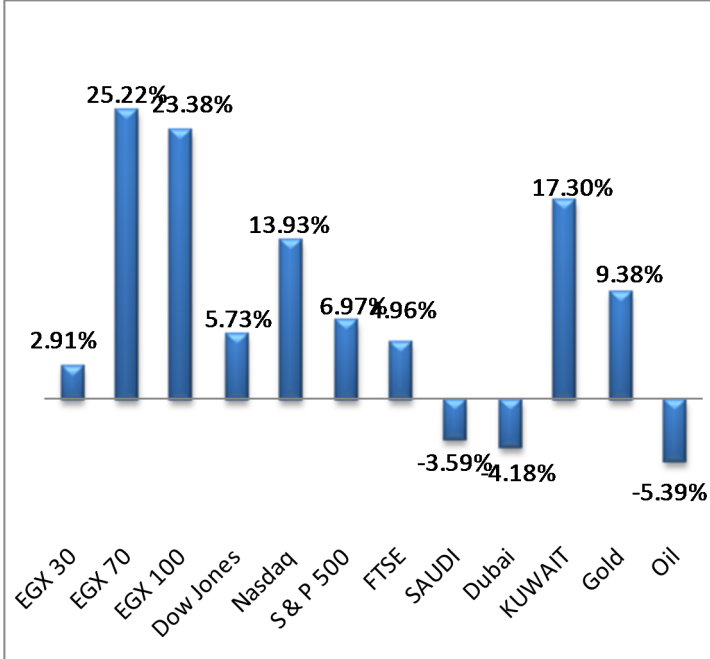
لأسهم

EGX30

الجمعيات

والكوبونات

التغير منذ بداية عام ٢٠١٧



إقفلات اهم المؤشرات العربية والعالمية

EGX30	12648	- 2.52 %
EGX20 Capped	11568	- 3.77 %
EGX50 EWI	1986	- 3.96 %
EGX70	581	- 1.67 %
EGX100	1356	- 1.81 %
DOW JONES	20894	+ 0.43 %
NASDAQ	6133	+ 0.82 %
S & P	2394	+ 0.52 %
FTSE 100	7496	+ 0.34 %
SAUDI	6987	- 0.04 %
DUBAI	3390	+ 0.11 %
KUWAIT	6774	+ 0.21 %
GOLD (\$/Ounce)	1260	+ 0.55 %
OIL (\$/Barrel)	53.76	+ 0.28 %

قيمة تداول اخر جلسة بالجنبة المصري

1.606.616.000

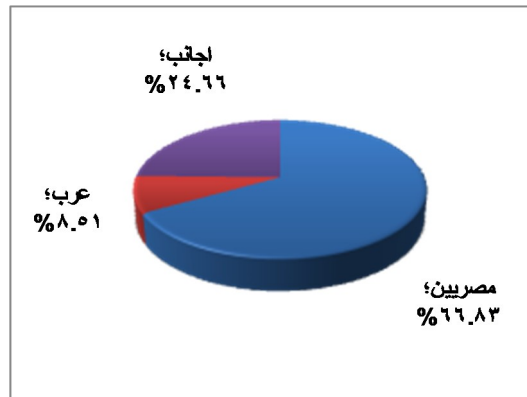
وثيقة إستثمار صندوق المؤشر

الوثيقة	السعر في بدء التداول 2014/1/14	السعر في الجلسة	التغير %
الوثيقة	10	13.4	34.00%
المؤشر	9308	12648	35.88%

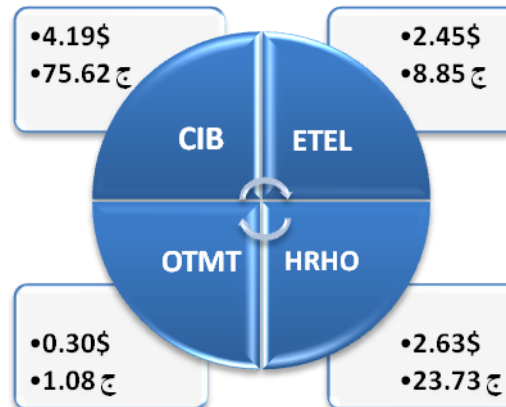
فئات المستثمرين

المصريين	صافي بيع ٣٥١,٢٥٩,٢٢٤ ج
العرب	صافي بيع ٤٧,٧٤٤,٥٧١ ج
الاجانب	صافي شراء ٣٩٩,٠٠٣,٧٩٤ ج

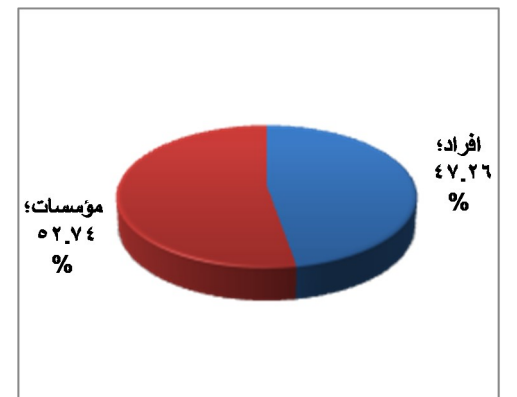
فئات المستثمرين



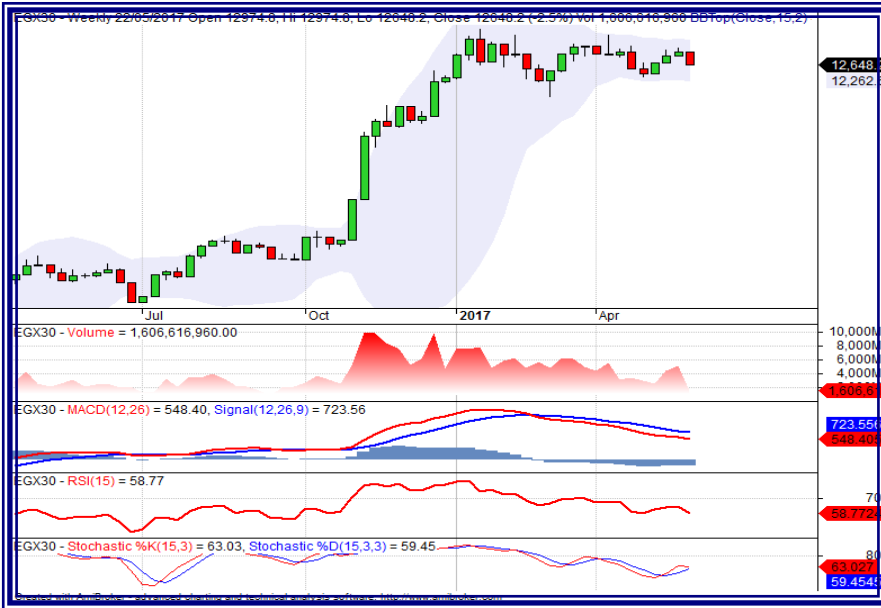
GDR



فئات المستثمرين



الرسم البياني الاسبوعي EGX30



الرسم البياني اليومي EGX30



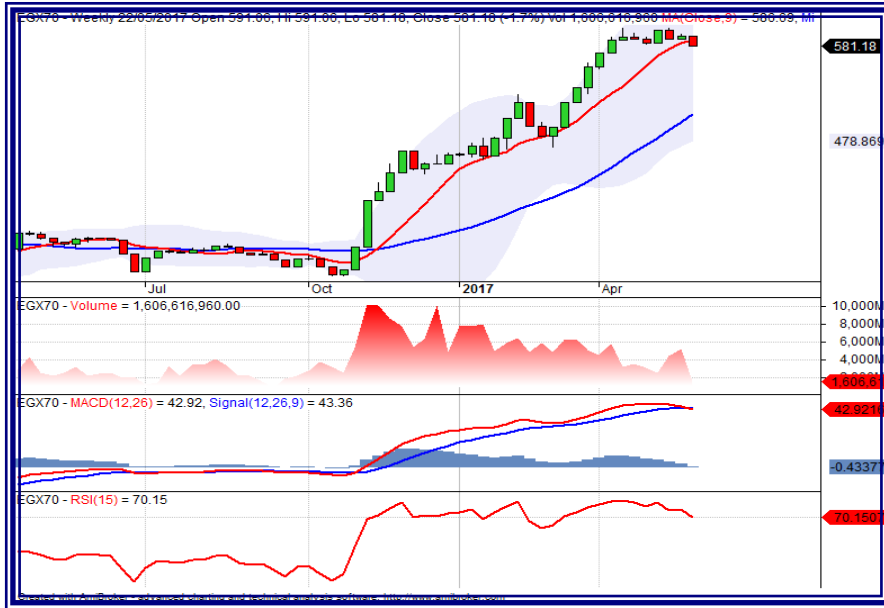
التعليق متوسط المدى على اداء مؤشر EGX 30

13550	13400	المقاومة
أداء الاسبوع الماضي: إستمر المؤشر في الإرتفاع خلال تعاملات الاسبوع الماضي، لينهى التعاملات مرتفعاً بنسبة بسيطة بلغت ٠,٣٥%، رابحاً حوالي ٤٦ نقطة، عند مستوى ١٢٩٥٢ نقطة.		
الرؤية التحليلية: على المدى الاسبوعي يتحرك المؤشر في إتجاه عرضي، للاسبوع الثاني على التوالي يفشل المؤشر في تجاوز مستوى المقاومة ١٣٠٥٠ نقطة، ومع ذلك إزدادت قيم التداول لتتجاوز المليار جنية على أثر الأخبار المتعلقة بدخول وخروج بعض الشركات المقيدة في مؤشر مورجان إستانلي للبورصات الناشئة، وأدى ذلك لحدوث تبديل المؤسسات لمراكزها الشرائية في تلك الشركات، ويتوقع تماسك المؤشر أعلى مستوى ١٢٨٦٠ نقطة، والإرتداد لأعلى مختبراً مستوى ١٣٠٥٠ نقطة مرة أخرى، وتجاوز هذا المستوى يدفع المؤشر نحو مستوى ١٣٢٠٠ ثم ١٣٤٠٠ نقطة.		
الإستراتيجية: يمكن إستغلال فترات الهبوط لتكوين مراكز شرائية جديدة، مادام المؤشر يتحرك أعلى مستوى ١١٨٤٠ نقطة.		
11400	11840	الدعم

التعليق قصير المدى على اداء مؤشر EGX 30

13200	13080	المقاومة
أداء الجلسة السابقة: إنخفض المؤشر بجلسة أمس، متأثراً بخبر رفع الفائدة ٢٠٠ نقطة أساس، لينهى المؤشر الجلسة منخفضاً بنسبة ٢,٥٢%، فاقداً ٣٢٦ نقطة، عند مستوى ١٢٦٤٨ نقطة.		
الرؤية التحليلية: النظرة العامة للمؤشر: يتحرك المؤشر في إتجاه عرضي.		
المؤشر في الفترة الحالية: إرتد المؤشر لأسفل مستوى ١٣٠٨٠ نقطة مخترباً مستوى ١٢٨٦٠ نقطة، لتتحول النظرة الحالية للمؤشر إلى سلبية، ويجد المؤشر مستوى الدعم التالي عند ١٢٥٠٠ نقطة ثم مستوى ١٢٣٤٥ نقطة.		
الإستراتيجية: إخترق المؤشر مستوى حماية الأرباح عند ١٢٨٦٠ نقطة، أما مستوى إيقاف الخسائر يوجد عند ١٢٣٤٥ نقطة، ويجب النظر لكل سهم على حده.		
12345	12500	الدعم

الرسم البياني الاسبوعي لـ EGX70



الرسم البياني اليومي لـ EGX70



التعليق متوسط المدى على اداء مؤشر EGX 70

المقاومة	650	672
<p>أداء الاسبوع الماضي: ارتفع المؤشر خلال تعاملات الاسبوع الماضي بنسبة بسيطة، مع استمرار تباين أداء أسهمه، لينتهي التعاملات مرتفعاً بنسبة ٠,٦٨%، رابحاً ٤ نقاط، عند مستوى ٥٩١ نقطة.</p> <p>الرؤية التحليلية: يتحرك المؤشر في اتجاه صاعد في المدى المتوسط، مازال المؤشر يتحرك عرضياً بين مستوى الدعم ٥٨٠ نقطة، ومستوى المقاومة ٦٠٠ نقطة، ويتوقع استمرار هذا التحرك خلال تعاملات هذا الاسبوع.</p> <p>الاستراتيجية: يمكن الإحتفاظ والشراء خلال الفترات التصحيحية مادام المؤشر يتحرك أعلى مستوى ٤٧٠ نقطة، ولكن يجب إنتقاء الأسهم صاحبة الأداء الأفضل.</p>		
الدعم	555	493

التعليق قصير المدى على اداء مؤشر EGX 70

المقاومة	600	625
<p>أداء الجلسة السابقة: استمر المؤشر في الإنخفاض بجلسة أمس ولكن إزدادت حدة الهبوط، مع ظهور الضغوط البيعية، منهيًا الجلسة منخفضاً بنسبة ١,٦٧%، عند ذات مستوى ٥٨١ نقطة.</p> <p>الرؤية التحليلية: النظرة العامة للمؤشر: يتحرك المؤشر في اتجاه صاعد.</p> <p>المؤشر في الفترة الحالية: ارتد المؤشر لأعلى من مستوى ٤٧٠ نقطة، مخترقاً عدة مستويات مقاومة، وصولاً لمستوى ٦٠٠ نقطة، ليمر بحركة جنى أرباح حتى مستوى ٥٨٠ نقطة، ويتحرك المؤشر بين هذين المستويين.</p> <p>الاستراتيجية: يمكن الإحتفاظ والشراء مع تعديل مستوى حماية الأرباح ليصبح ٥٨٠ نقطة، ومستوى إيقاف الخسائر عند ٥٥٥ نقطة، ويجب النظر لكل سهم على حده.</p>		
الدعم	580	570

أسهم مؤشر EGX30 ونقاط الدعم والمقاومة

الثلاثاء ٢٣ مايو ٢٠١٧

www.therootsbh.com

إدارة التحليل الفني
سامح غريب

المقاومة الثانية	المقاومة الاولى	إتجاه اداء السهم	الدعم الثاني	الدعم الاول	اسهم السهم
قطاع البنوك					
80.00	78.00	عرضى	74.50	75.95	التجاري الدولي
43.00	41.00	عرضى	36.00	37.50	كريدى اجريكول
قطاع العقارات					
28.40	27.50	عرضى	24.00	24.75	مصر الجديدة للإسكان
23.00	21.85	هابط	17.90	19.00	مدينة نصر
15.77	15.20	صاعد	12.90	13.70	سوديك
8.40	8.00	هابط	7.00	7.30	طلعت مصطفي
2.70	2.60	عرضى	2.20	2.38	إعمار مصر
3.40	3.27	عرضى	2.77	2.89	بالم هيلز
0.37	0.34	صاعد	0.28	0.31	بورتو القابضة
قطاع الكيماويات					
20.35	19.24	عرضى	17.00	17.90	سيدي كرير
قطاع الخدمات المالية باستثناء البنوك					
27.50	25.00	صاعد	21.00	23.80	هيرمس
9.70	9.00	هابط	8.00	8.30	بايونيرز
120.00	115.50	عرضى	98.50	103.00	اوراسكوم كونستراكتشون
1.01	0.95	هابط	0.80	0.85	القلعة
0.40	0.36	عرضى	0.26	0.29	عامر جروب

المقاومة الثانية	المقاومة الاولى	إتجاه اداء السهم	الدعم الثاني	الدعم الاول	اسهم السهم
قطاع الاتصالات					
7.25	6.85	عرضى	5.50	6.00	تليكوم
10.80	10.40	عرضى	9.00	9.50	المصرية للاتصالات
0.82	0.77	عرضى	0.65	0.69	اوراسكوم للاتصالات والاعلام
قطاع الخدمات والمنتجات الصناعية والسيارات					
87.88	85.50	عرضى	75.50	78.00	السويدي اليكتريك
2.50	2.30	هابط	1.80	2.00	جى بى أوتو
قطاع التشييد ومواد البناء					
10.35	9.88	هابط	7.74	8.90	العربية للأسمنت
قطاع الموارد الاساسية					
21.30	20.00	هابط	16.30	17.40	حديد عز
5.55	5.20	عرضى	4.00	4.46	الحديد والصلب
قطاع الاغذية والمشروبات					
14.40	1300	هابط	9.50	10.60	القاهرة للزيوت والصابون
9.50	9.00	عرضى	7.65	7.90	جهينة
9.43	9.00	عرضى	7.25	7.90	دومتى
قطاع المنتجات المنزلية والشخصية					
280	260	صاعد	220	240	الشرقية للدخان
20.20	19.60	صاعد	17.00	18.00	النساجون الشرقيون
4.67	4.50	عرضى	4.00	4.16	العربية لحليج الاقطان
قطاع السياحة والترفيه					
1.09	1.03	هابط	0.90	0.95	المنتجات السياحية

الرئيسية

٥

الأسهم الأكثر نشاطاً بالجلسة السابقة

السهم	آخر سعر	التعليق
هيرمس	٢٦,٤٠	ارتد السهم لأعلى من مستوى ٢٣,٨٠ نقطة، ليتمكن من تجاوز مستوى المقاومة ٢٥,٤٥ نقطة، وتحول النظرة الحالية للسهم إلى إيجابية، ويختبر السهم الآن مستوى المقاومة ٢٧,٠٠ ج، وتأكيد إختراق هذا المستوى يدفع السهم نحو مستوى المقاومة الرئيسي ٢٩,١٦ ج.
البنك التجارى الدولى	٧٦,٤٠	تماسك السهم وارتد لأعلى من مستوى ٧٢,٥٠ ج، وصولاً لمستوى ٧٧,٩٥ ج، والذي ظهرت عنده ضغوط بيعية أوقفت ارتفاع السهم، ويتحرك السهم بين هذا المستوى ومستوى الدعم ٧٥,٩٥ ج.
حديد عز	١٨,٦٩	يختبر السهم الآن الحد السفلى للتحرك العرضى الذى كان يتحرك به (بين مستوى المقاومة ٢١,١٥ ج، ومستوى الدعم ١٨,٩٠ ج)، وتأكيد هذا الإختراق يدفع السهم للهبوط نحو مستوى ١٨,٠٠ ج ثم مستوى ١٧,٠٠ ج.
كريدى أجريكول	٣٩,٠٠	وصل السهم لمستوى ٤٠,٩٠ ج، ثم بدعت الضغوط البيعية فى الظهور لتدفعه للهبوط البسيط، ويتوقع تماسك السهم أعلى مستوى الدعم ٣٧,٥٠ ج.
جلوبال تيلكوم	٦,٣٠	يختبر السهم الآن الحد السفلى للتحرك العرضى الذى كان يتحرك به (بين مستوى المقاومة ٧,٢٥ ج، ومستوى الدعم ٦,٣٤ ج)، وتأكيد هذا الإختراق يدفع السهم للهبوط نحو مستوى ٦,٠٠ ج.

التوزيعات النقدية				الجمعيات العامة			
اسم الشركة	النوع	التفاصيل	نهاية الحق	تاريخ التوزيع	اسم الجمعية	نوع الجمعية	تاريخ الجمعية
مينا فارم للادوية	نقدي	الكوبون رقم (١٣) بواقع ٤,٥٠ جنيه للسهم	٢٠١٧-٥-٢١	٢٠١٧-٥-٢٤	الشروق الحديثة للطباعة والتغليف	جمعية عامة عادية	٢٤ مايو
هيرمس القابضة	نقدي	الكوبون رقم (٩) بواقع ٢,٧٥ جنيه للسهم	٢٠١٧-٥-٢٢	٢٠١٧-٥-٢٥	مطاحن ومخابز شمال القاهرة	جمعية عامة عادية	٢٤ مايو
نايل سات	نقدي	الكوبون رقم (١٦) بواقع ٠,٥٥ دولار للسهم	٢٠١٧-٥-٢٢	٢٠١٧-٥-٢٥	وادي كوم امبو لاستصلاح الاراضي	جمعية عامة عادية	٢٤ مايو
التعمير والاستشارات الهندسية	نقدي	الكوبون رقم (٩) بواقع ٦٢ قرش للسهم	٢٠١٧-٥-٢٢	٢٠١٧-٥-٢٥	قناه السويس لتوطين التكنولوجيا	جمعية عامة عادية	٢٥ مايو
الحديثة للمواد العازلة - مودرن	نقدي	الكوبون رقم (٦) بواقع ٣ قروش للسهم	٢٠١٧-٥-٢٢	٢٠١٧-٥-٢٥	مطاحن ومخابز الاسكندرية	جمعية عامة عادية وغير عادية	٢٥ مايو
شمال افريقيا للاستثمار العقاري	نقدي	الكوبون رقم (١) بواقع ١ قرش للسهم	٢٠١٧-٥-٢٣	٢٠١٧-٥-٢٨	مارياديف	جمعية عامة عادية وغير عادية	٢٥ مايو
سيدي كرير للبتروكيماويات	نقدي	الكوبون رقم (١٥) بواقع ١,٦٠ جنيه للسهم	٢٠١٧-٥-٢٣	٢٠١٧-٥-٢٨	مطاحن ومخابز جنوب القاهرة والجيزة	جمعية عامة عادية	٢٥ مايو
راية القابضة للاستثمارات المالية	نقدي	الكوبون رقم (١١) بواقع ٢٥ قرش للسهم	٢٠١٧-٥-٢٤	٢٠١٧-٥-٢٩	مرسيلية المصرية الخليجية للاستثمار	جمعية عامة عادية وغير عادية	٢٥ مايو
المنصوره للدواجن	نقدي	الكوبون رقم (٢٧) بواقع ٦٠ قرش للسهم	٢٠١٧-٥-٢٨	٢٠١٧-٥-٣١	شهادات الايداع المصرية لمجموعة السلام القابضة	جمعية عامة عادية	٢٥ مايو
مستشفى النزهة الدولي	مجاني	توزيع ٠,٢ سهم مجاني لكل سهم اصلي	٢٠١٧-٦-٤	٢٠١٧-٦-٥	الاسكندرية لتداول الحاويات	جمعية عامة غير عادية	٢٧ مايو
غاز مصر	نقدي	الكوبون رقم (٣٣) بواقع ٢ جنيه للسهم	٢٠١٧-٦-٥	٢٠١٧-٦-٨	الدلتا للطباعة	جمعية عامة عادية	٢٨ مايو
جولدن تكس للاصواف	نقدي	القسط الاول من الكوبون رقم (٣٣) بواقع ٢٥ قرش للسهم من اجمالي قيمة الكوبون البالغة ٥٠ قرش للسهم	٢٠١٧-٦-٥	٢٠١٧-٦-٨	اوراسكوم للاتصالات والاعلام	جمعية عامة عادية	٢٨ مايو
الماكو	نقدي	القسط الاول من الكوبون رقم (٥١) بواقع ٢,٥٠ قرش للسهم من اجمالي قيمة الكوبون البالغة ١٠ قروش للسهم	٢٠١٧-٦-١٨	٢٠١٧-٦-٢١	اسيك للتعددين	جمعية عامة عادية	٢٨ مايو
ايجيترانس	نقدي	القسط الاول من الكوبون رقم (٩) بواقع ٣٥ قرش من اجمالي قيمة الكوبون البالغة ٧٠ قرش للسهم	٢٠١٧-٦-١٩	٢٠١٧-٦-٢٢	العقارية للبنوك الوطنية للتنمية	جمعية عامة عادية	٣٠ مايو
الغربية الاسلامية	نقدي	الكوبون رقم (٢٦) بواقع ٢٠ قرش للسهم	٢٠١٧-٨-٢٨	٢٠١٧-٨-٣١	راية لخدمات مراكز الاتصالات	جمعية عامة عادية	٣ يونيو
جولدن تكس للاصواف	نقدي	القسط الثاني من الكوبون رقم (٣٣) بواقع ٢٥ قرش للسهم من اجمالي قيمة الكوبون البالغة ٥٠ قرش للسهم	٢٠١٧-٦-٥	٢٠١٧-٨-٣١	جنوب الوادي للاسمنت	جمعية عامة عادية	٧ يونيو
احداث جوهرية							
اسم الشركة	الحدث	البداية	النهاية				
سبا الدولية للادوية	بيع اسهم خزينة لعدد ١٦٤,٦٠٣ سهم بسعر سوق	٢٠١٧-٥-١١	٢٠١٧-٦-٩				
مستشفى القاهرة التخصصي	عرض شراء اجباري مقدم من شركة مستشفى كليوباترا لشراء عدد ١,٢٢٨,٦١٨ سهم من اسهم مستشفى القاهرة التخصصي تمثل نسبة ٤٦,٣٢% المكملة لنسبة ١٠٠% بسعر ١١٠ جنيه للسهم	٢٠١٧-٥-١٦	٢٠١٧-٦-١٢				

ارشادات خاصة بالتحليل الفني

الدعم : منطقة سعرية اقل من سعر السوق من المتوقع الارتداد منها لأعلى ويتم الشراء أو تدعيم الشراء بعد التأكد من بداية الارتداد.

المقاومة : منطقة سعرية أعلى من سعر السوق من المتوقع الارتداد منها لأسفل ويتم البيع أو تخفيف المراكز بعد التأكد من بداية الارتداد.

الهدف : منطقة من المتوقع وصول السهم لها ويفضل إغلاق جزء(على الأقل) من المركز القائم فيها .

تأكيد كسر مستوى الدعم (أو المقاومة) يتم عن طريق إحدى الطرق الآتية

- الإغلاق أسفل الدعم (أعلى المقاومة) مع حجم تداول عالي مقارنة بتنفيذات السهم.
- الإغلاق أسفل الدعم (أعلى المقاومة) بأكثر من ٣ : ٥ %.
- الإغلاق أسفل الدعم (أعلى المقاومة) ليومين.

عميلنا العزيز يمكنك ايضا تحميل التقرير الفني يوميا من موقع الشركة <http://www.therootsbh.com/Reports>

إدارة التحليل الفني

العنوان: ٣٨ شارع مكرم عبيد – مدينة نصر
تليفون : ٢٦٧٢٠٦٣٤ - ٢٦٧٢٠٥٩٨ - ٢٦٧٢٠٩٩٠٦

إدارة التداول الالكتروني

العنوان: ٣٦ شارع مكرم عبيد – مدينة نصر
تليفون : ٢٢٧٢٩٨٨٨ - ٢٢٧٠٩٩٠٦ - ٢٦٧٠٣٦
فاكس: ٢٧٢٩٨٨٨٢ (١٠٣)

e_trade@therootsbh.com

المركز الرئيسي

العنوان: ٥ ش طلعت حرب- وسط البلد
تليفون : ٢٣٩٥٣٠٤٠ - ٢٣٩٥٣٠٤١ - ٢٣٩٥٣٠٤٢
فاكس: ٢٣٩٥٢٧٩٩ (١٠٣)